

Hvad skal køerne ligge på?

Vibeke Fladkjær Nielsen, Seges

Dagens Program

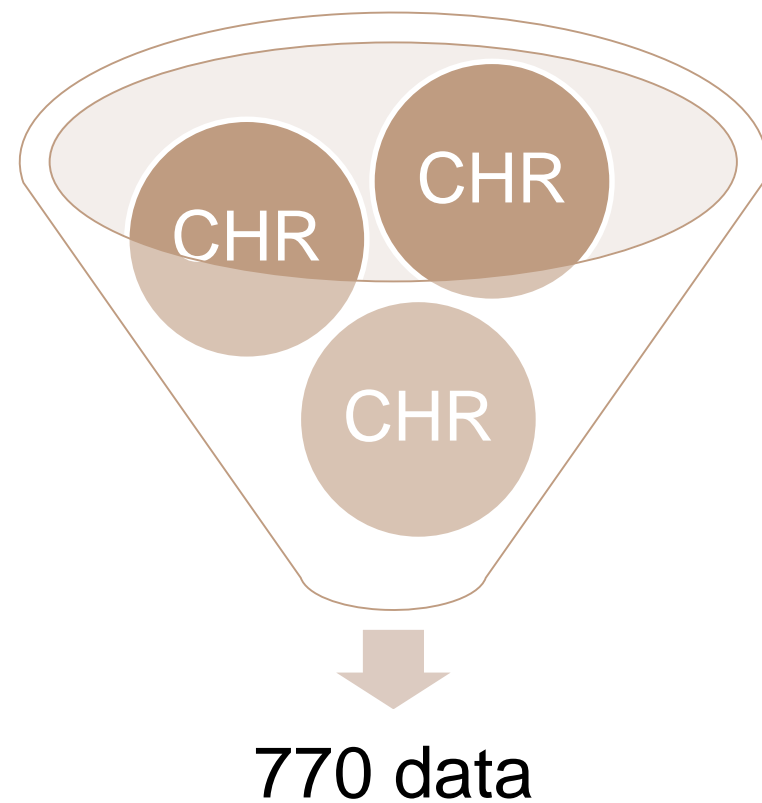
- Hvilken indflydelse har vores staldanlæg på vores køer?
- Hvilke underlag vil køerne gerne ligge på?

Data indsamling

- Breve udsendt til alle bedrifter i Danmark som får besøg af afkomstinspektører (90 %)
- Herefter samlede inspektørerne data ind på:
 - Staldsystem
 - Gulvtype og skrabersystem
 - Underlag i sengebåse
 - Type af foderbord:
 - Placering
 - Antal rækker pr. foderbord
 - Inventar
 - Tagtype
 - Ungdyropstaldning

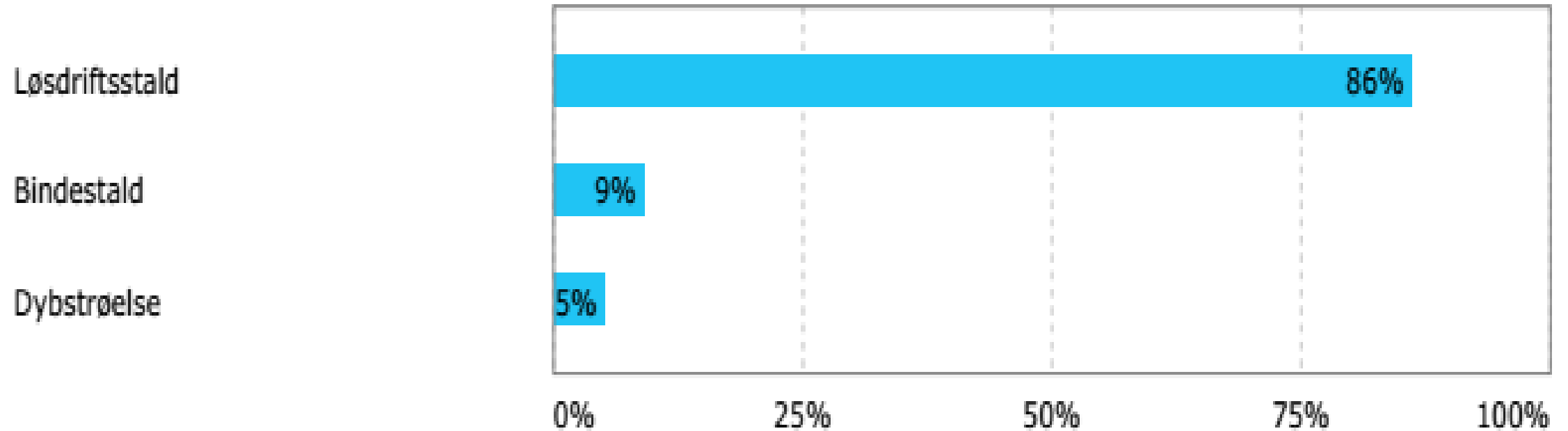
Data indsamlet

- 863 registreringer kom retur
- Efter sortering:
 - 770 brugbare registreringer



Staldsystem

- Hovedparten er løsdrift....



Gulvtype og skraberstype

- Hovedparten med spaltegulv

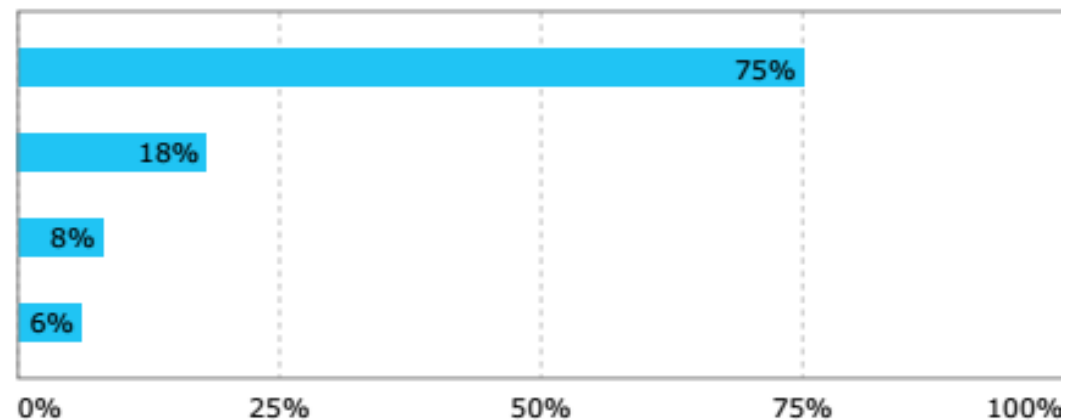
- Andet:

- Riste
- Gummigulv

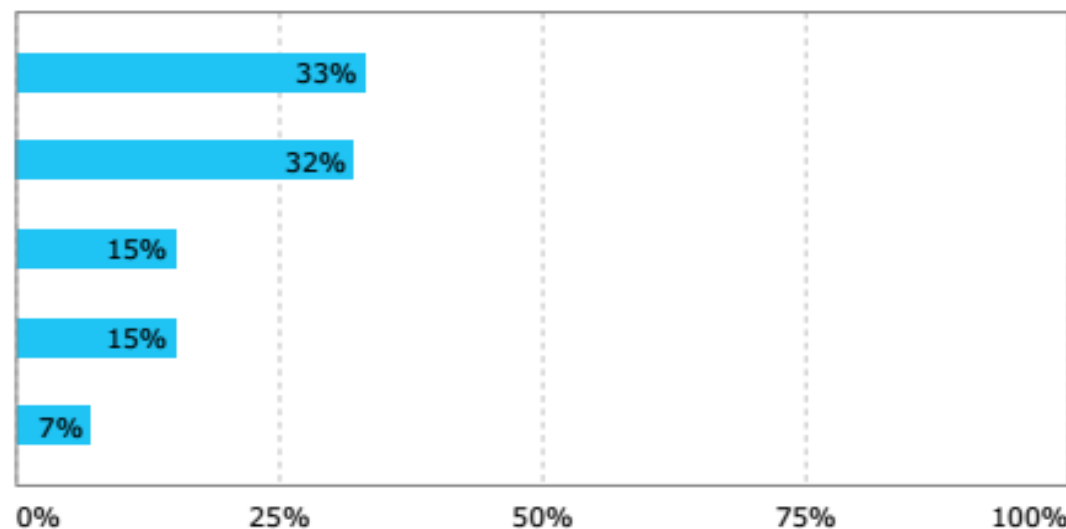
- Hovedparten skraber

- Andet: manuelt

Spalter
Fast gulv uden dræn
Fast gulv med dræn
Andet

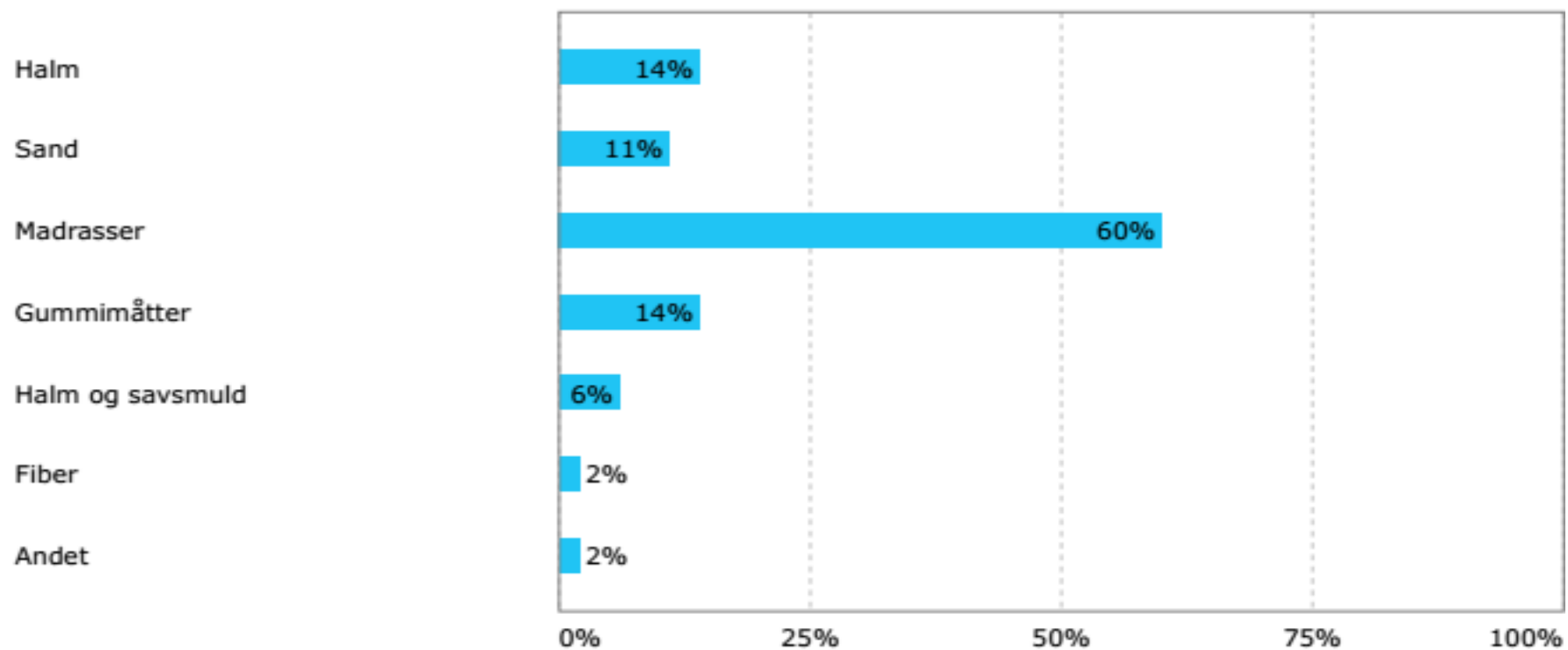


Skrabe-robot
Stangskraber
Vingeskraber
Ingen skraber
Andet



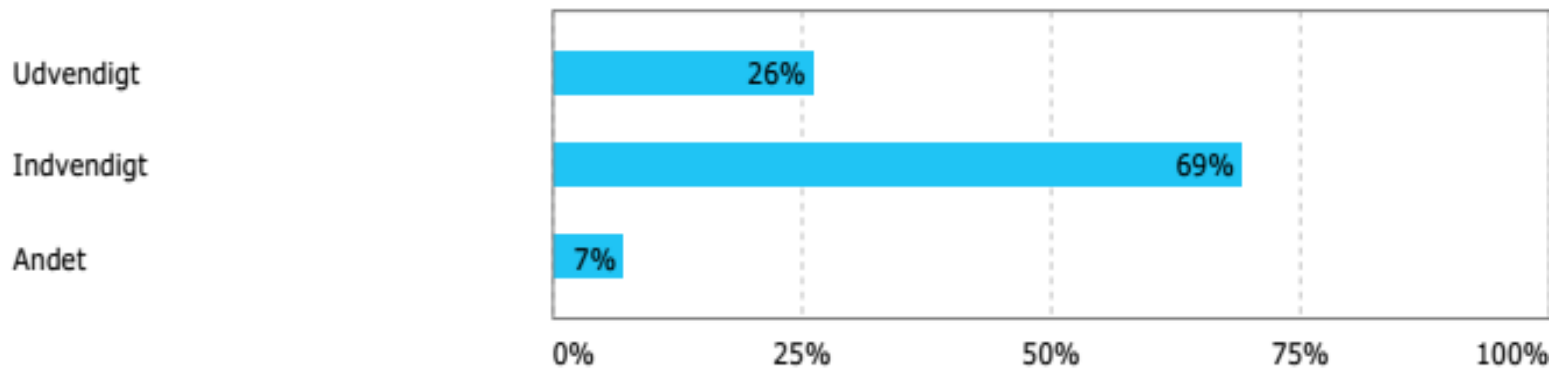
Underlag i sengebåse

- Hovedparten har madrasser
 - Andet: halm/kridt eller beton med halm

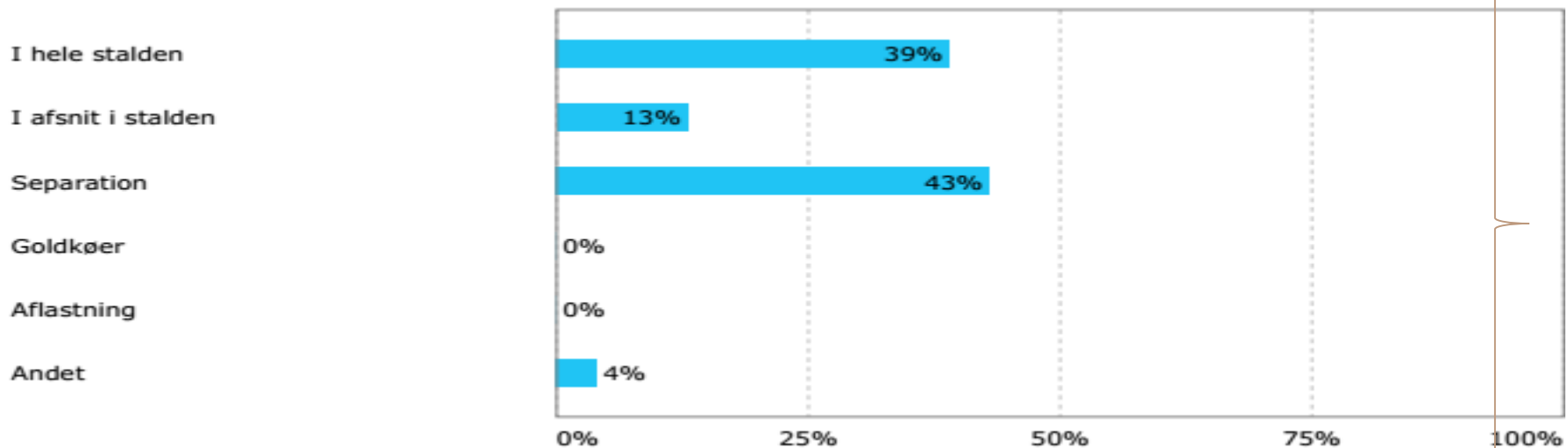


Type af foderbord

- Hovedparten indvendigt og 3 rækker på hver side



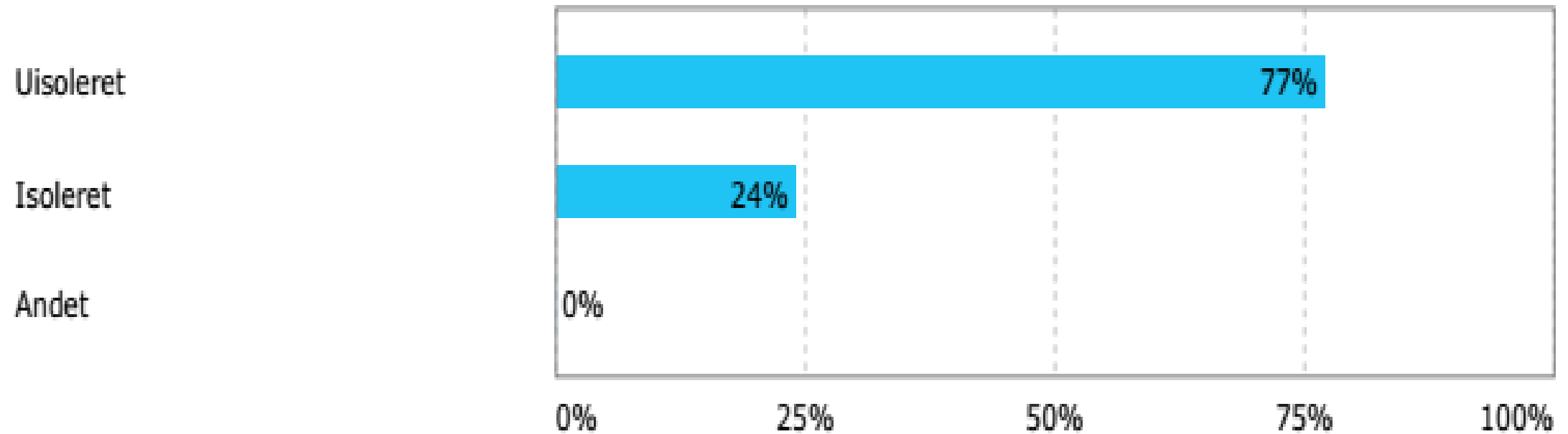
- Fanggitter



Inventar (fanggitter)

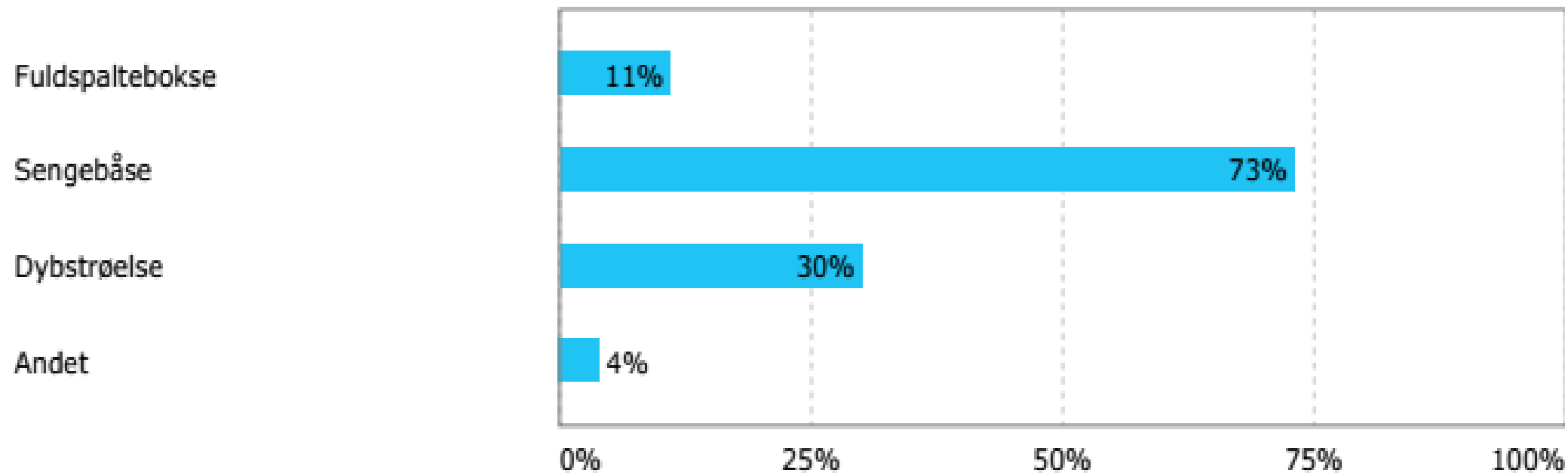
Tagtype

- Hovedparten har u-isoleret tag



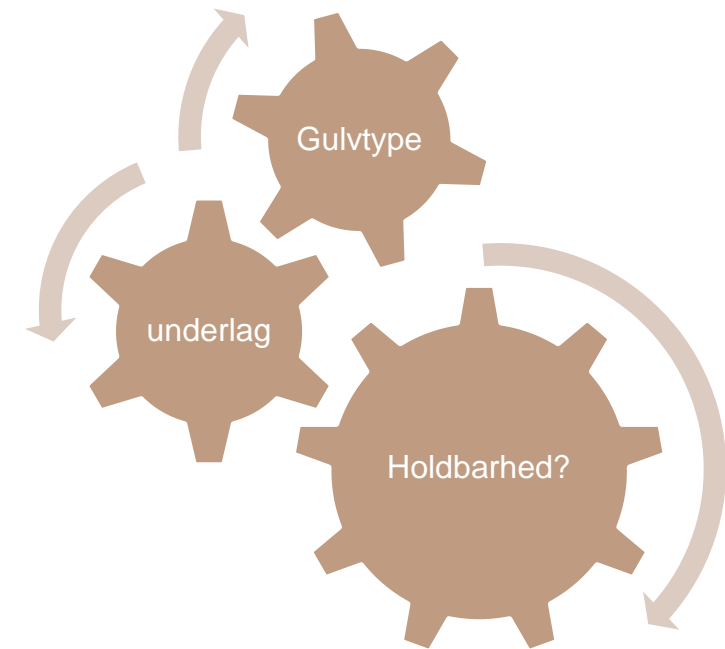
Ungdyropstaldning

- Hovedparten i sengebåse
 - Andet: primært bindestald



Ny dataindsamling for samme besætninger

- Informationer hentes i database:
 - Antal årskøer
 - Race
 - Ydelse
 - Yversundhed
 - Kodødelighed
 - Holdbarhed/levealder
 - Lemmer (byld i hvis linje, løs hvis linje og tånekrose)

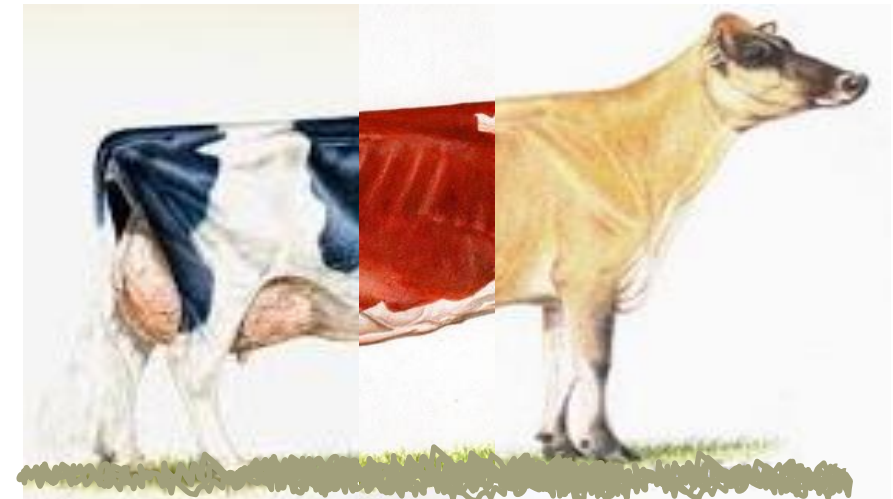


Fordeling af dyr i analysen

Information	Gn. snit
Antal årskøer	193

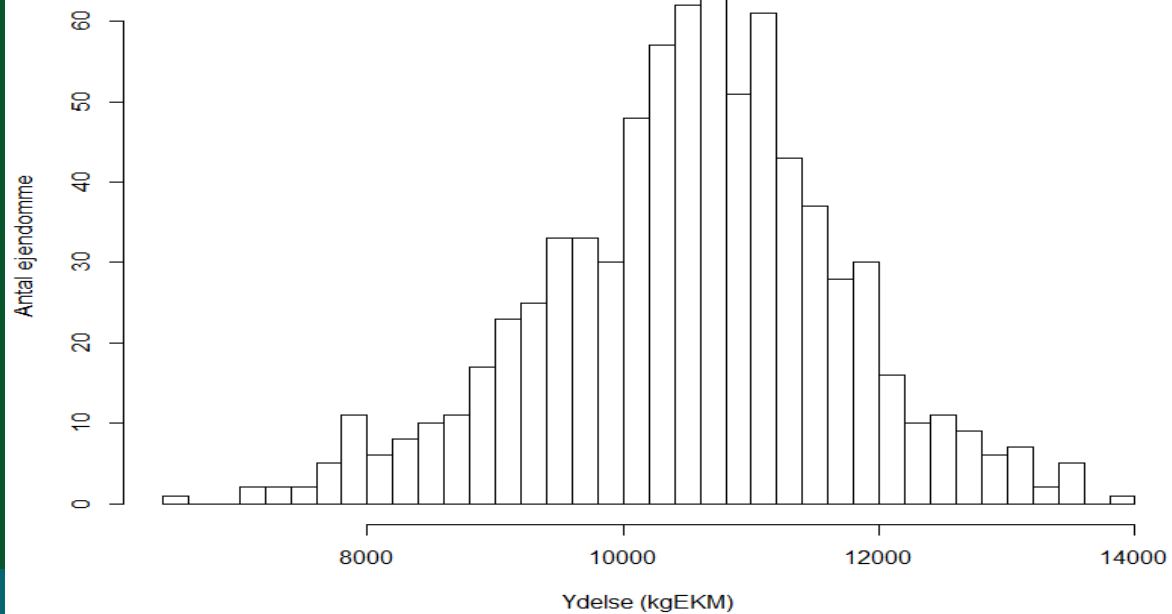
Race	Procent
SDM	79
Jersey	19,5
Krydsning	1,5

Information	Gn. snit
Ko-dødelighed	2,79



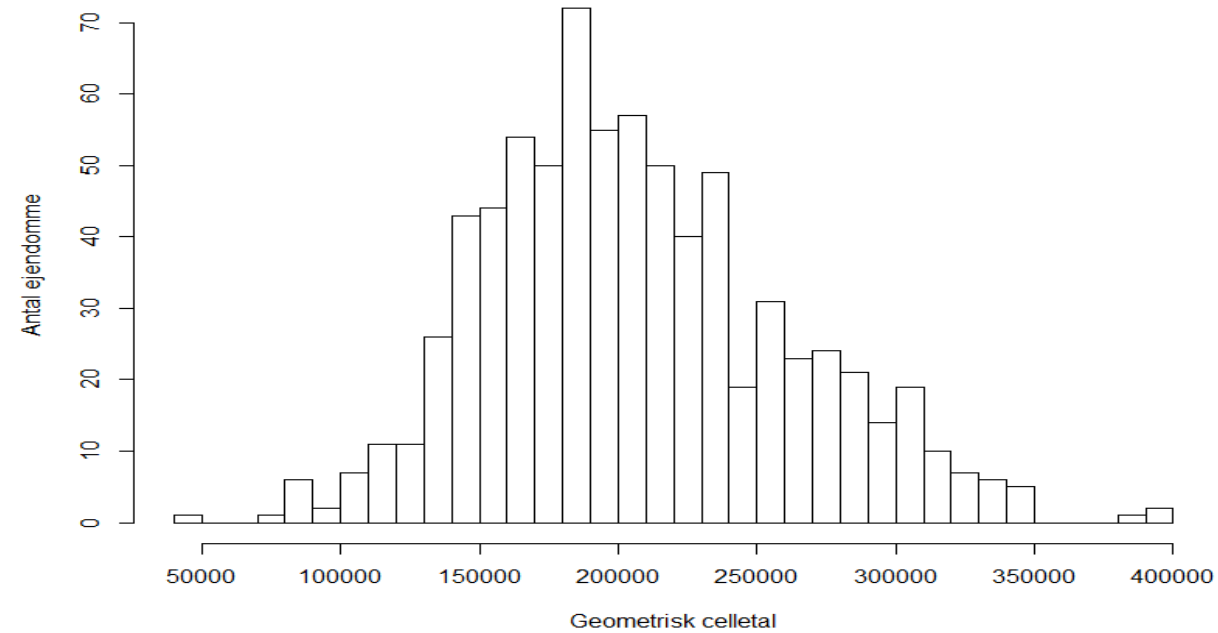
Ydelse og celletal

Histogram af ydelse (kgEKM)



SEGES Gennemsnit: 10.531

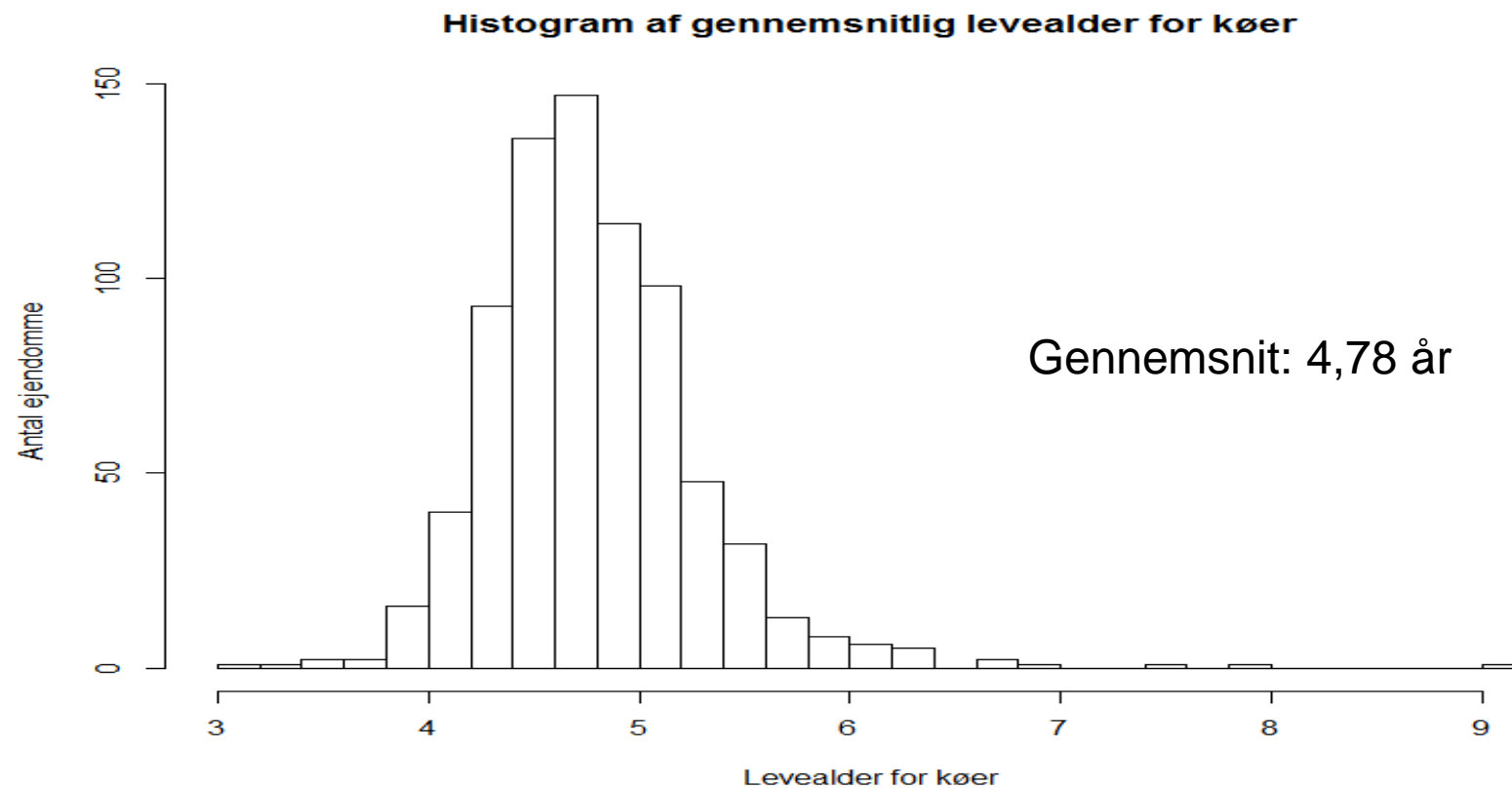
Histogram af geometrisk celletal



Gennemsnit: 206.366

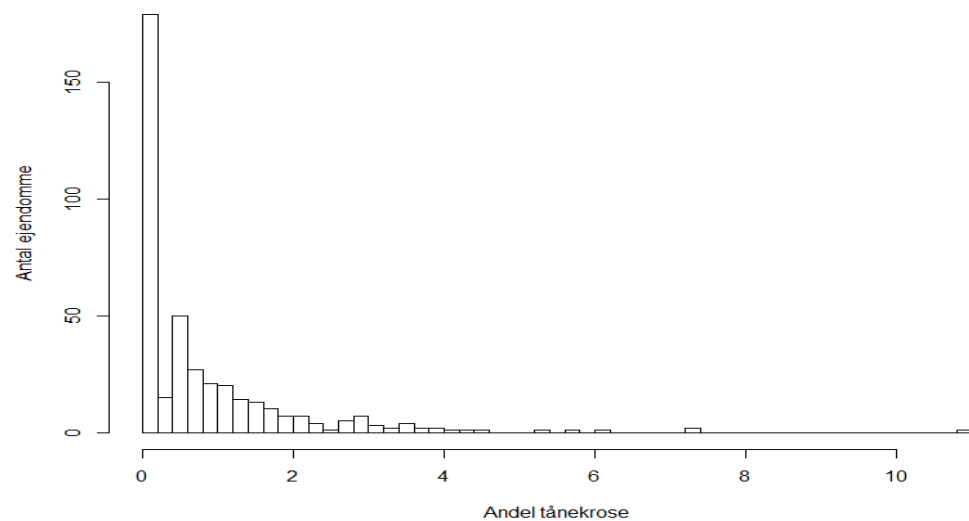


Levealder

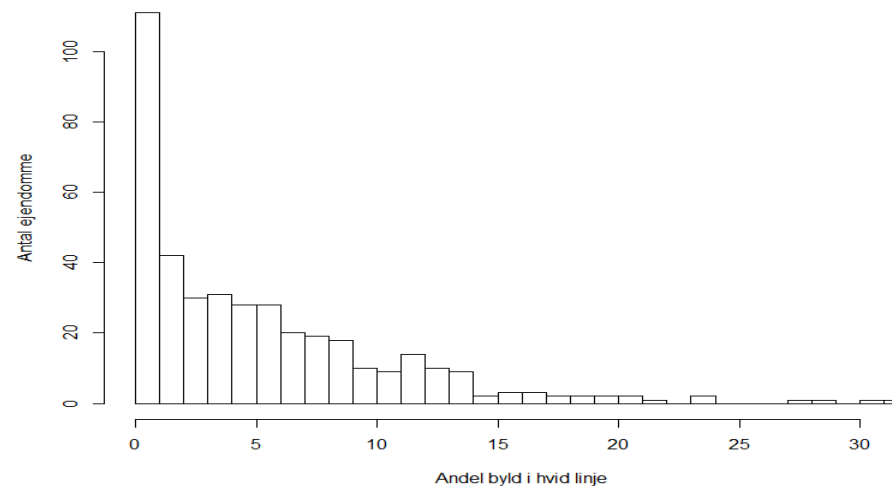


Lemmelidelser

Histogram af andelen af Tånekrose

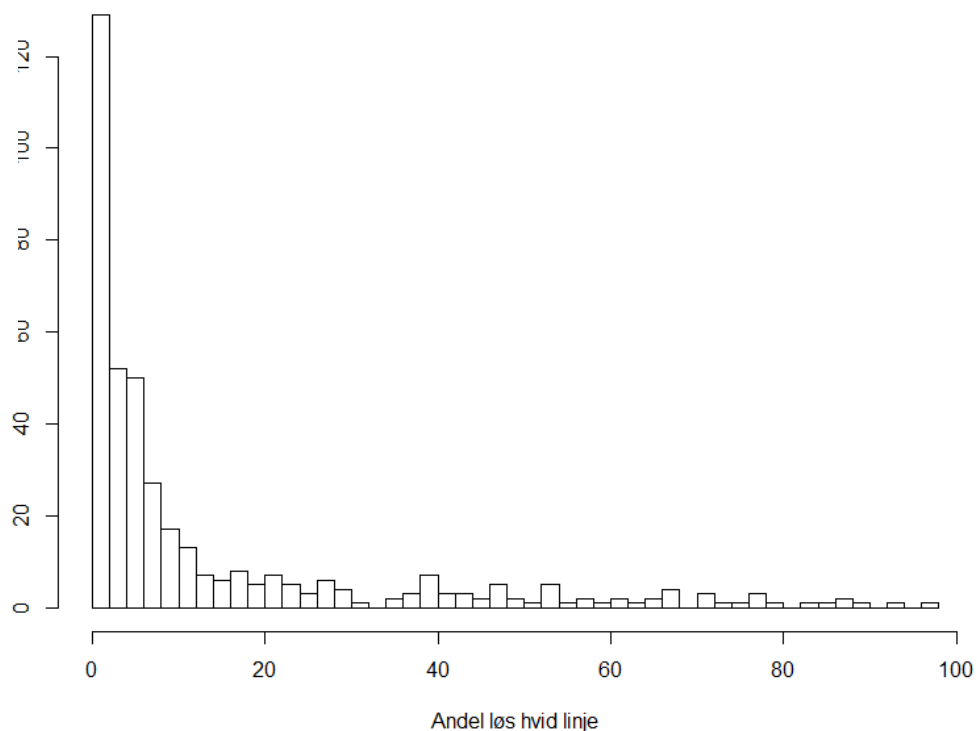


Histogram af andelen af Hul væg, byld i hvid linje



Tånekrose, hul væg, byld el. løs hvid linje ~ lemmeudfordringer!

SEGES



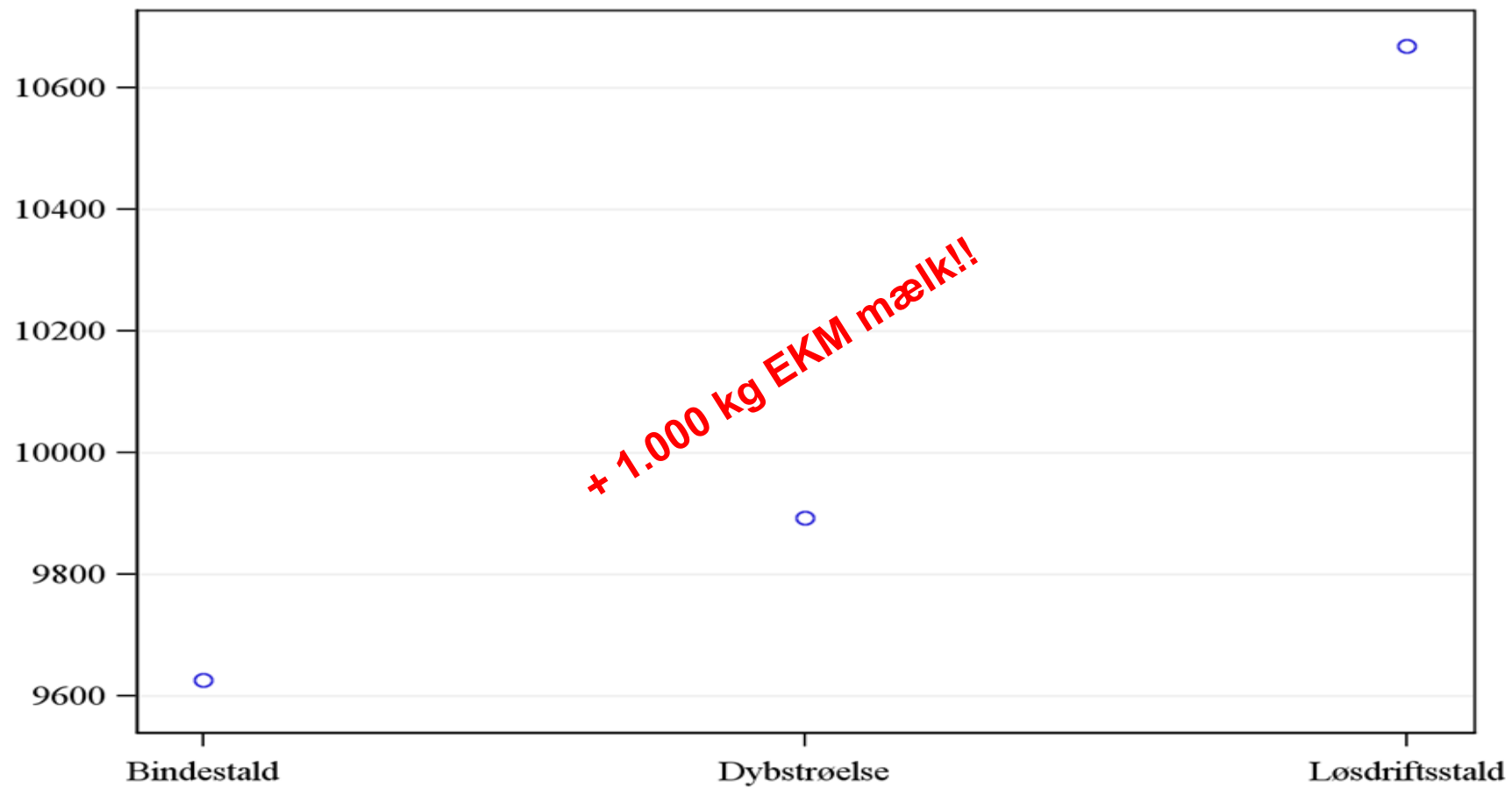
Sammenhæng mellem stald og sundhed i data?

	Ydelse EKM
Gulvtype	n.s.
Underlag	***
Staldsystem	***
Tagtype	**
Levealder	n.s.
Byld i hvid linje	n.s.
Løs hvid linje	.
Tånekrose	n.s.

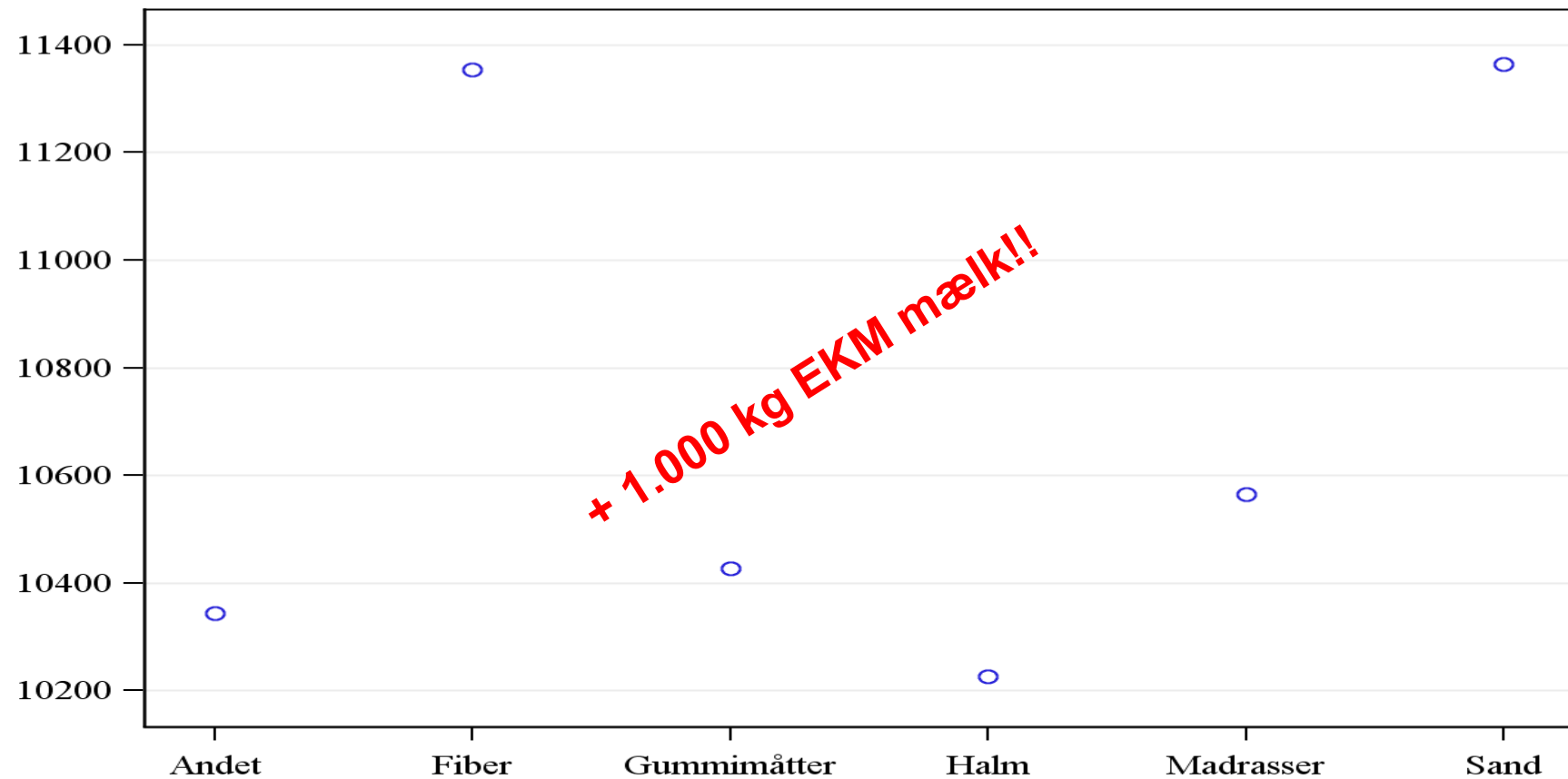
Sammenhæng mellem underlag og ydelse?

	Ydelse EKM
Underlag * Gulvtype	n.s.
Underlag * Levealder	n.s.
Underlag * Byld i hvid linje	n.s.
Underlag * Løs hvid linje	.
Underlag * Tånekrose	***

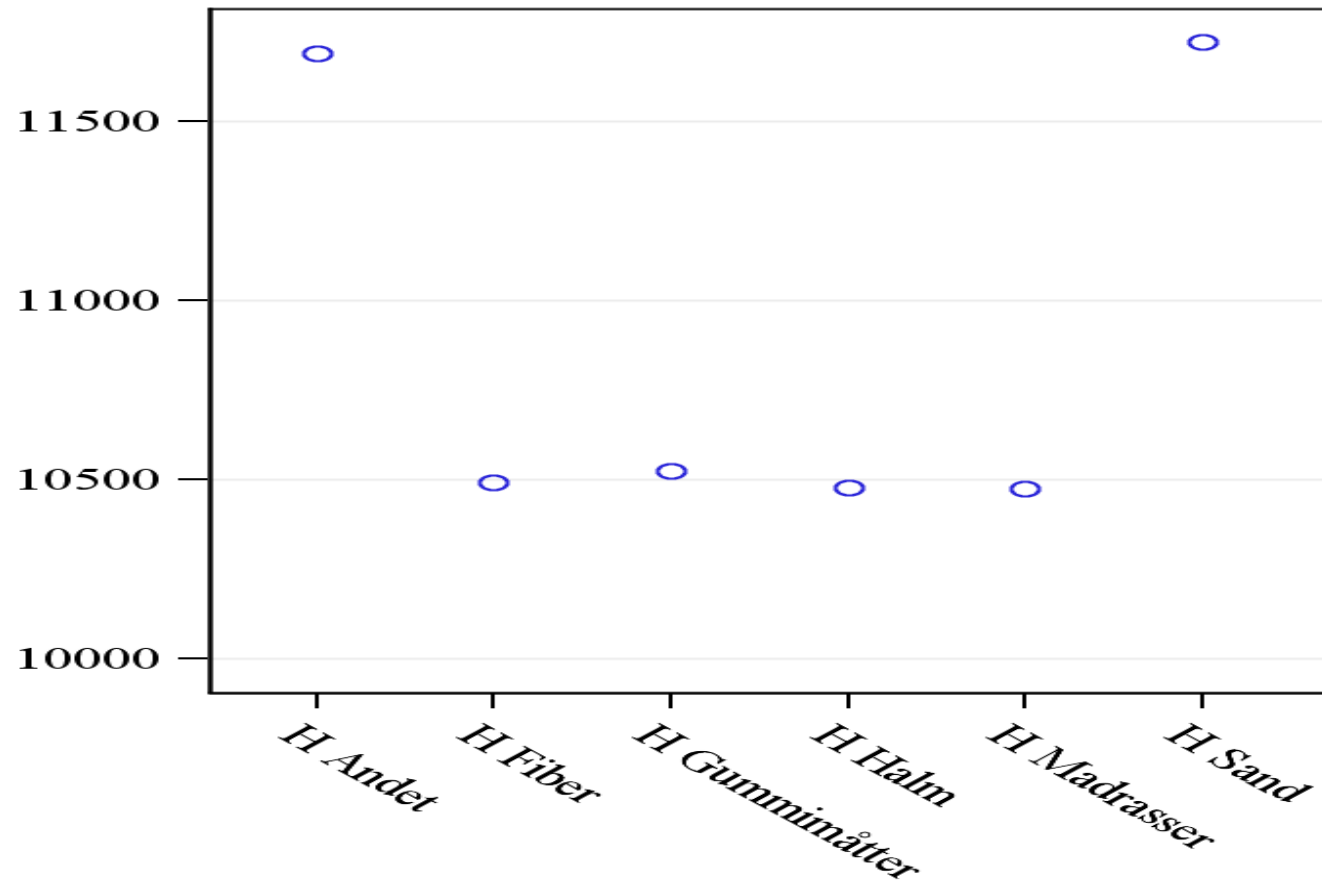
Ydelse ved forskellig staldsystem



Ydelse ved forskellig underlag



Ydelse ved forskellig underlag og forekomst af tånekroser

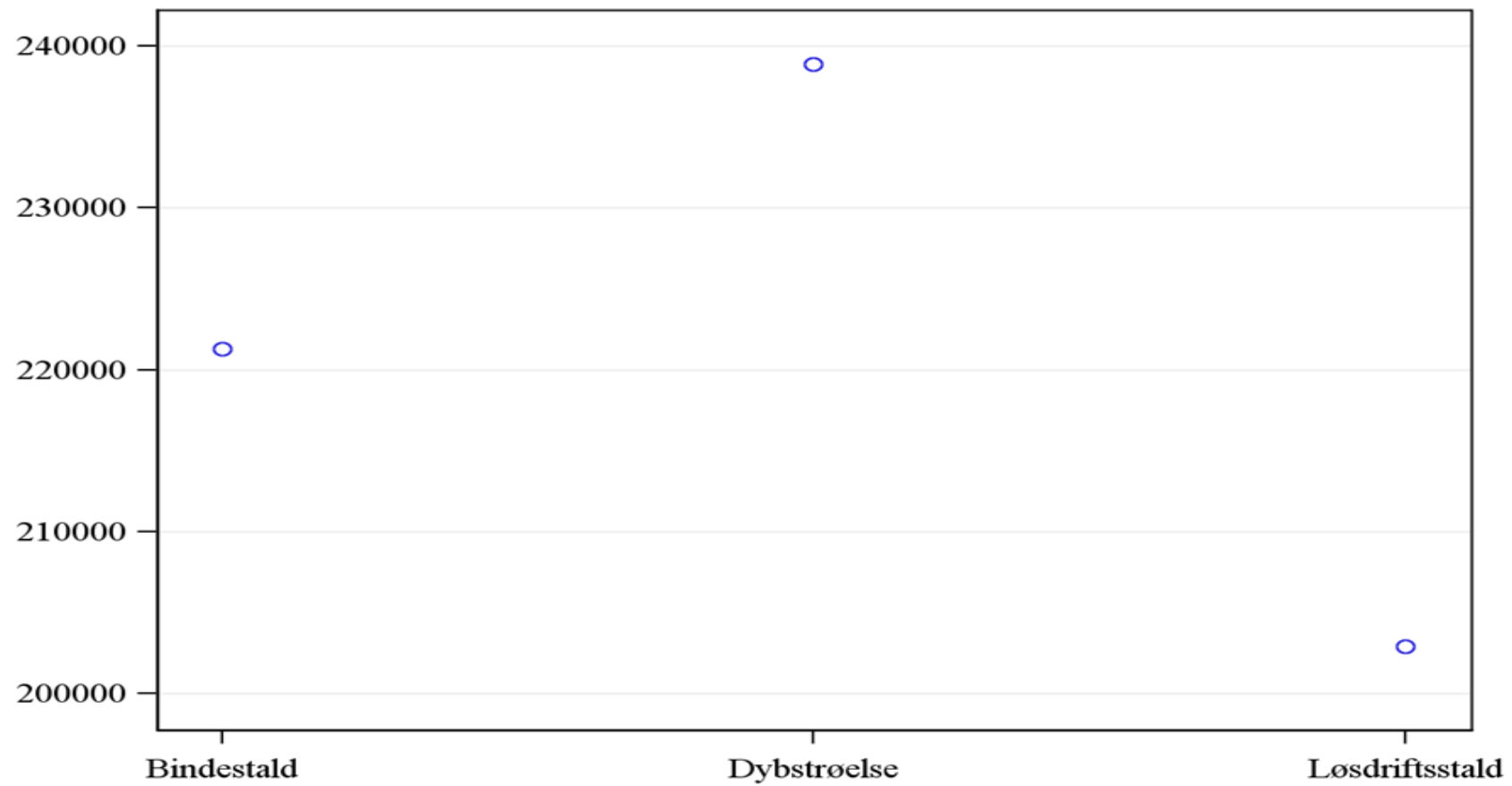


H: Høj andel
tånekroser

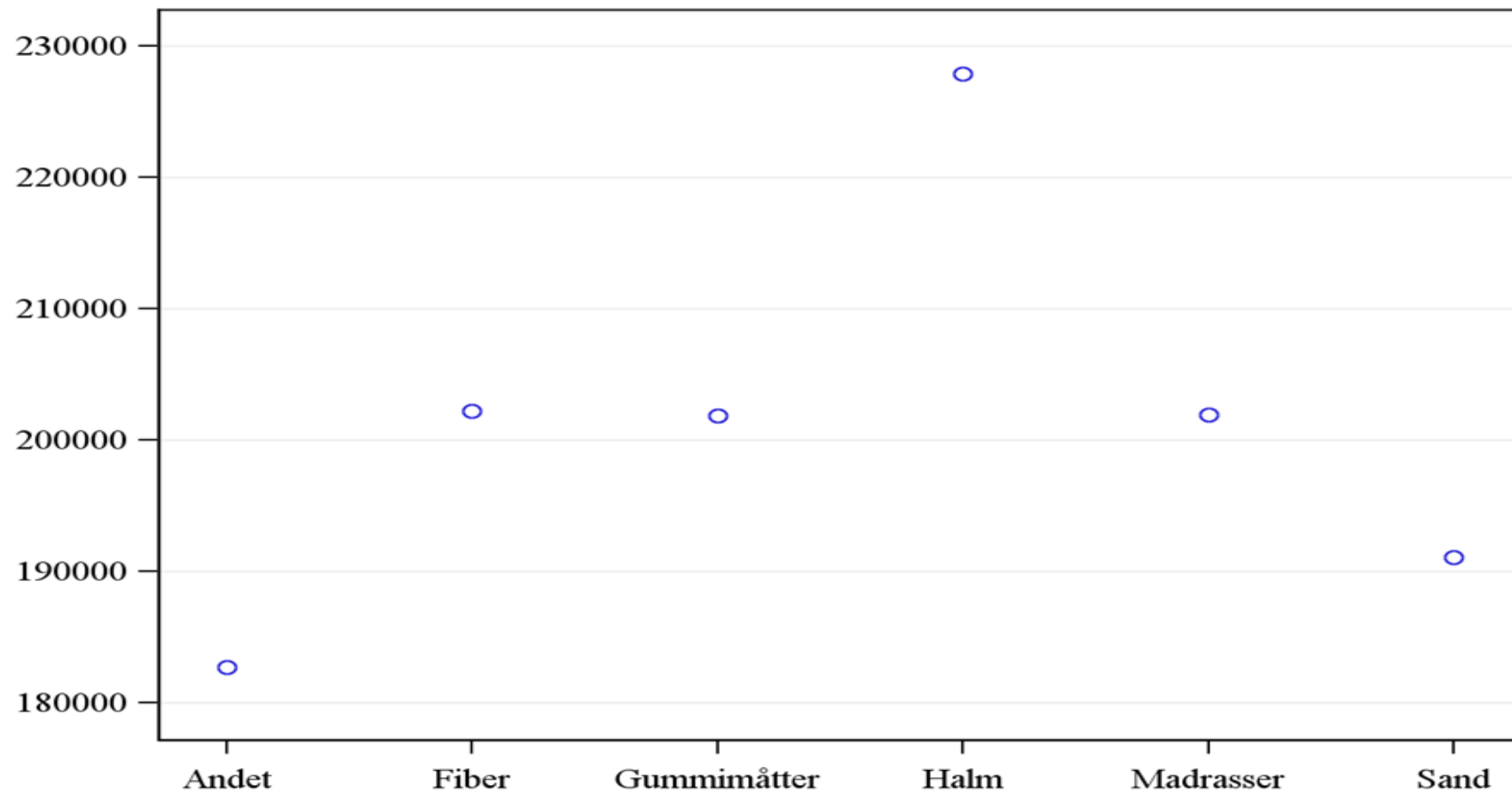
Sammenhæng mellem stald og celletal i data?

	Celletal
Gulvtype	n.s.
Underlag	***
Staldsystem	***

Celletal ved forskellig staldtype



Celletal ved forskellig underlag



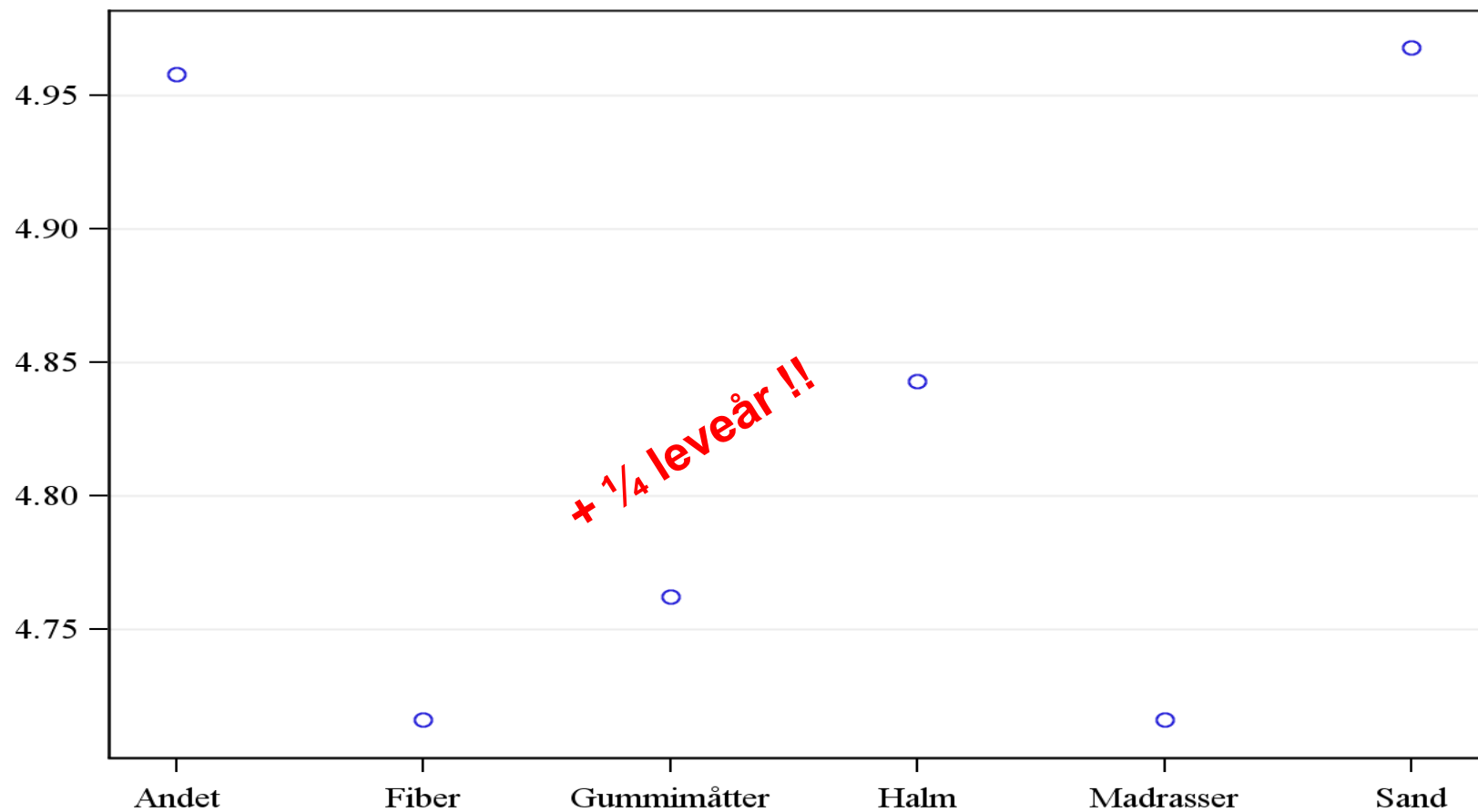
Sammenhæng mellem stald og levealder i data?

	Levealder
Gulvtype	n.s.
Underlag	***
Staldsystem	n.s.
Skraber	n.s.
Tagtype	n.s.

Sammenhæng mellem stald og levealder i data?

	Levealder
Underlag * Gulvtype	n.s.
Underlag * Byld i hvid linje	n.s.
Underlag * Løs hvid linje	*
Underlag * Tånekrose	n.s.

Levealder ved forskellig underlag



Sammenhæng mellem stald og ko-dødelighed i data?

	Ko-dødelighed
Gulvtype	.
Underlag	n.s.
Tagtype	n.s.

Sammenhæng mellem stald og lemmelidelser i data?

	Byld hvid linje	Løs hvid linje	Tånekrose
Gulvtype	n.s.	n.s.	n.s.
Underlag	**	n.s.	n.s.
Staldsystem	***	**	***
Skraber	.	n.s.	n.s.
Tagtype	n.s.	n.s.	*

Sammenhænge mellem stald og sundhed

Ydelse er bl.a. afhængig af

- Staldtype: + 1.000 kg ved løsdrift
- Underlag: + 1.000 kg ved sand
- Lemmelidelser: håndteres bedst ved blødt underlag
- Men ikke gulvtype, levealder

Sammenhænge mellem stald og sundhed

Celletal er bl.a. afhængig af

- Underlag: 20 - 40.000 celler ved sand
- Staldsystem: 20 - 40.000 celler ved løsdrift
- Gulvtype/underlag/staldsystem

Gulv med dræn/spalter og sandsenge

- Men ikke gulvtype alene....

Sammenhænge mellem stald og sundhed

Levealder er bl.a. afhængig af

- Underlag: +1/4 leveår ved sand eller halm i sengebåse
- Men ikke stald, gulvtype.....

Lemmelidelser er bl.a. afhængig af

- Underlag: Færre bylder i hvid linje ved blødt leje i sengebåse

Sådan skal din stald se ud!

Ny stald til holdbare køer med høj ydelse og lavt celletal

Staldsystem

- Løsdriftsstald med sengebåse

Gulvtype

- Fast gulv med dræn eller spalter

Underlag

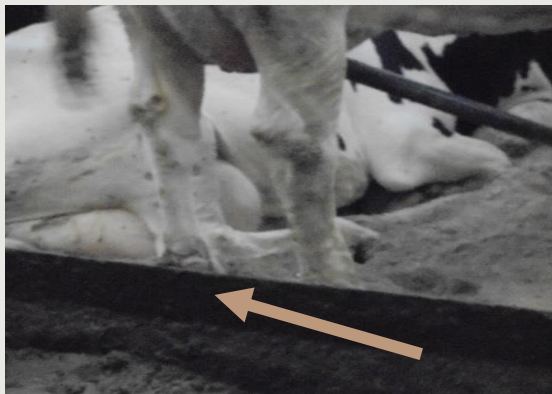
- Kumme med sand

SEGES

(halm/kridt el. (fiber))



Men det kræver stadig arbejde... Tomme kummer = skader!



Hvis nu kummer ikke er en løsning?

Madrasser kan stadig være et alternativ

- Hvor der ikke kan håndteres sand eller store mængder strøelse i anlægget

Der skal **altid** strøelse på madrasser

Madrassernes levetid: 5-8-10 år?



Madras eftersyn



Hvilken madras skal man så vælge?

Madras 1: Dan Egtved 50 mm, med 280 i hårdhed

Madras 2: Dan Egtved 80 mm, med 280 i hårdhed

Madras 3: Dan Egtved 80 mm, med 240 i hårdhed

Madras 4: Dan Egtved 50 mm, med 280 i hårdhed topdug fra Canada

Madras 5: Staldmæglerne 10,8 m. latexmadras, 5 cm. med 4 mm. topdug.

Madras 6: Staldmæglerne 26,4 m. latexmadras, 8 cm. med 4 mm. topdug.

Madras 7: Staldmæglerne 26,4 m. latexmadras, 8 cm. med 4 mm. topdug.

Madras 8: Staldmæglerne Aquastar vandmadras

Madras nr.6



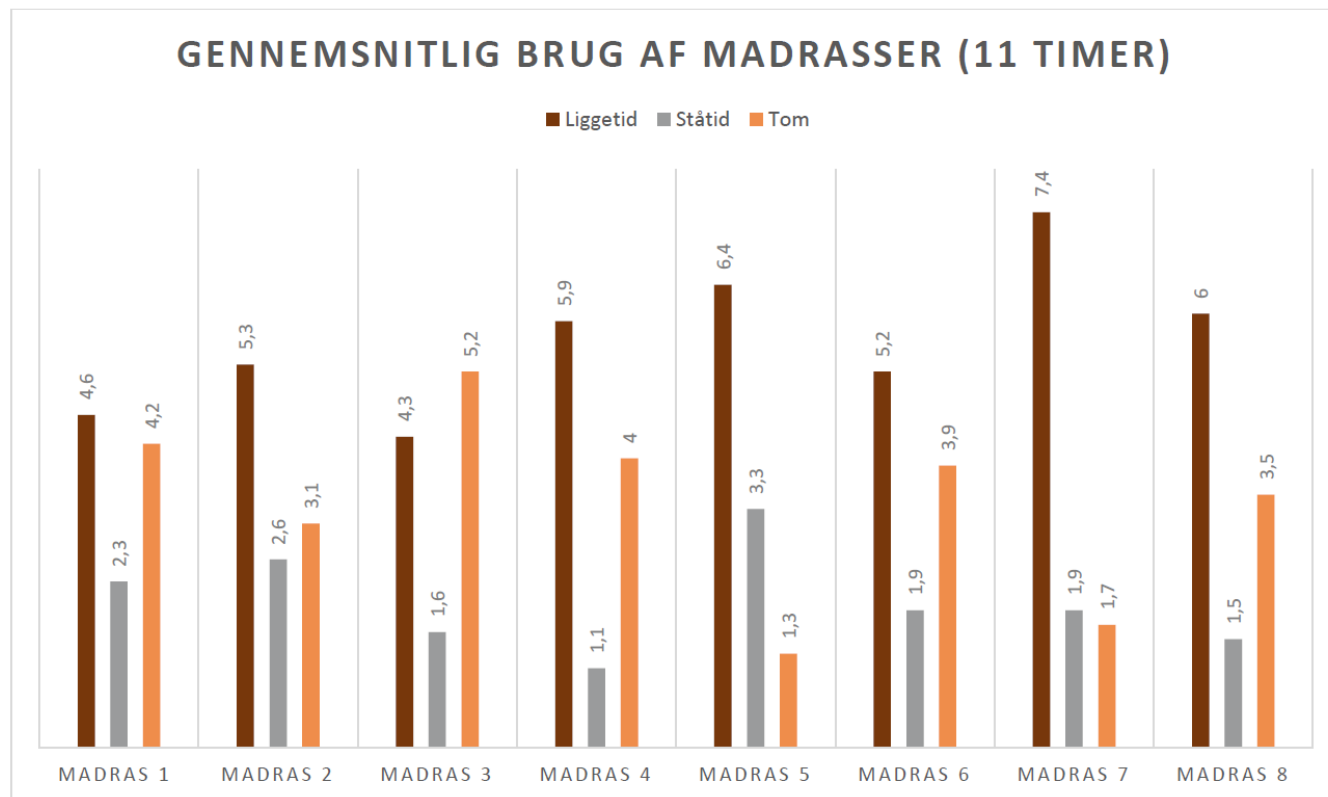
De forskellige typer



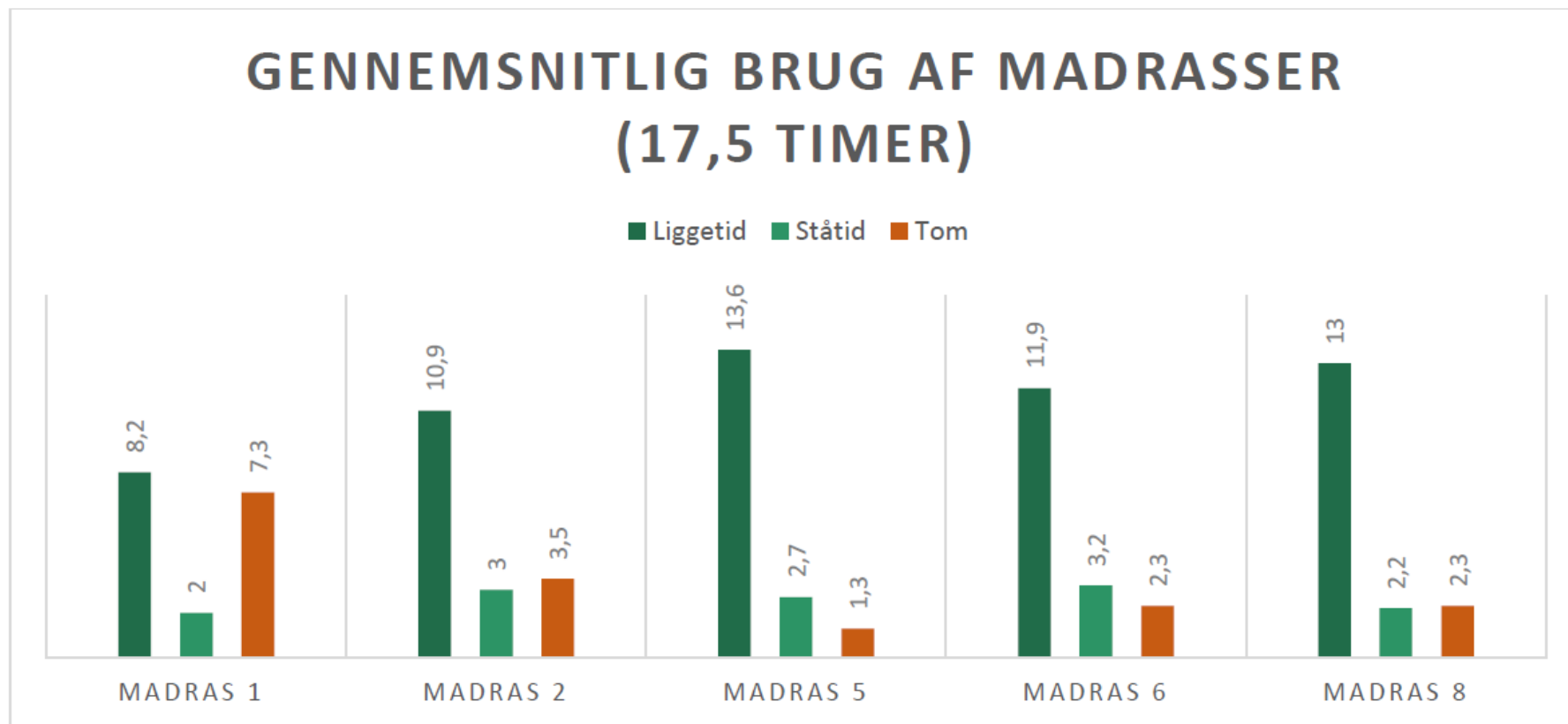
De forskellige typer



Første test - Sommer



Anden test- Vinter



Forklaringerne på resultaterne

- Køernes adfærd/Hiraki
- Placering af madrassen i stald anlægget
- Senge i roligt område, lå køerne længere ned i

- Hvad sagde landmanden?
 - Jeg aner stadigvæk ikke, hvad jeg skal vælge

Konklusion

- Kørerne er ikke så kræsene
- Valg af madrassen skal ikke gøres til hjerne forskning
 - Blød seng
 - Top-dugen, for vores skyld
 - Strøelse

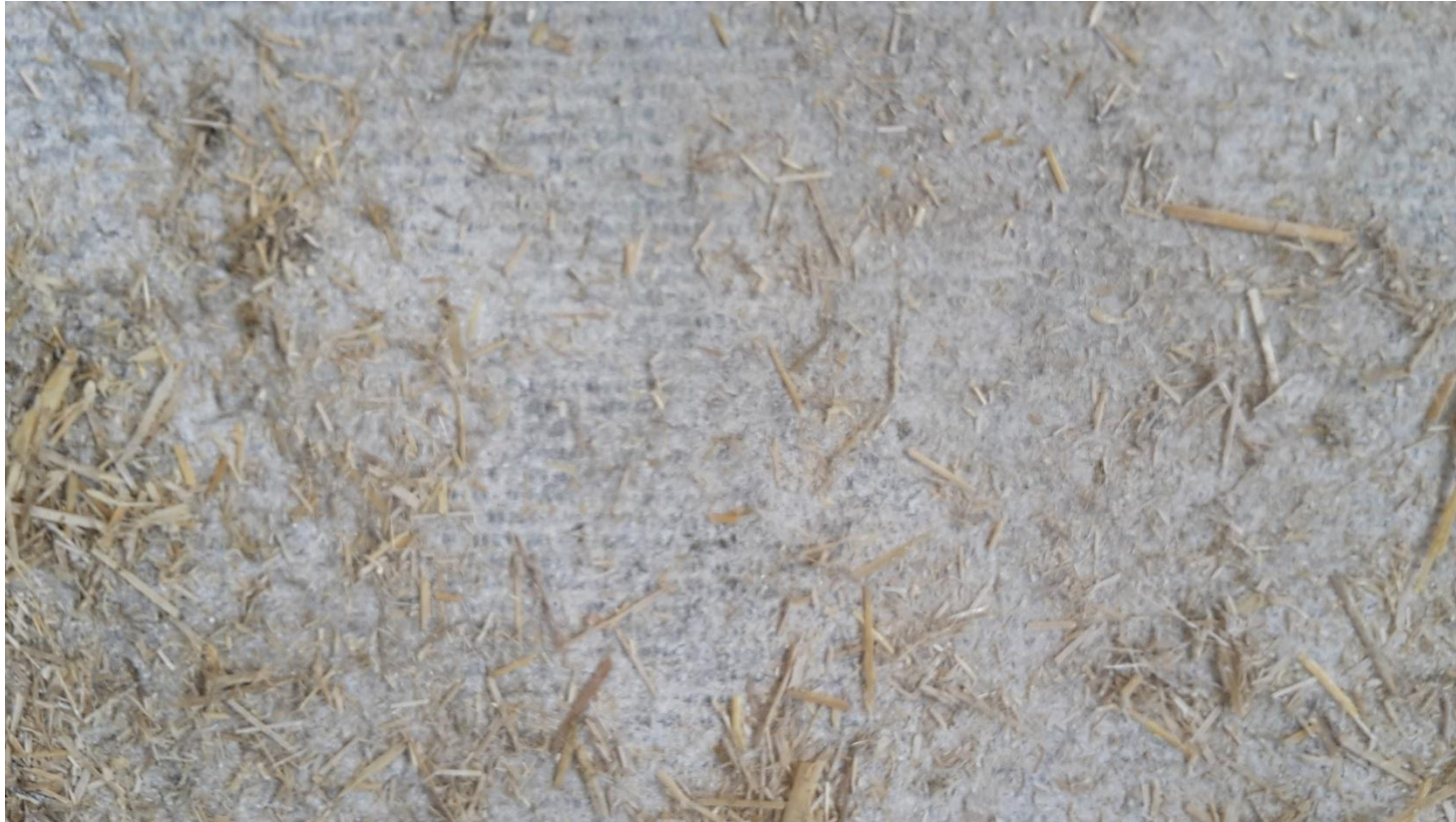
Top-dug



Gummi



Top-dug



Sand fordi....

- Inden for de første 30 sek. har dobbelt så mange køer i sandsenge lagt sig ned
(FarmTest: Koens tidsforbrug)
- ”Der kan opnås en merindtjening på op til 1.700 kr. pr. ko/år!
(FarmTest: Økonomi i sandsenge)



Spørgsmål

